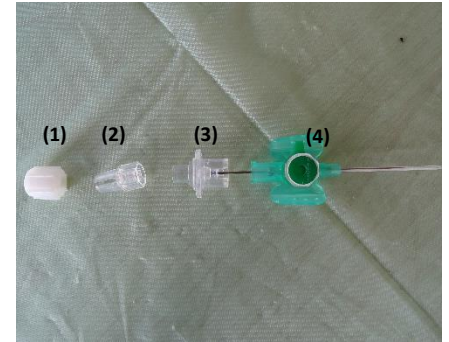
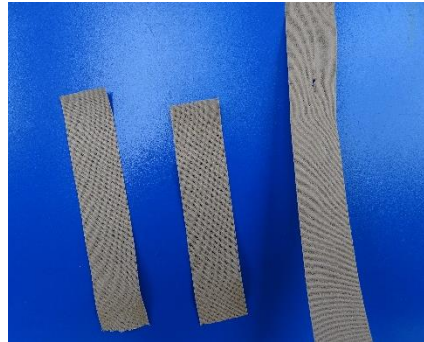


# Station 11: Legen eines Venen- katheters beim Hund

## Legen eines Venenverweilkatheters in die V. cephalica antebrachii

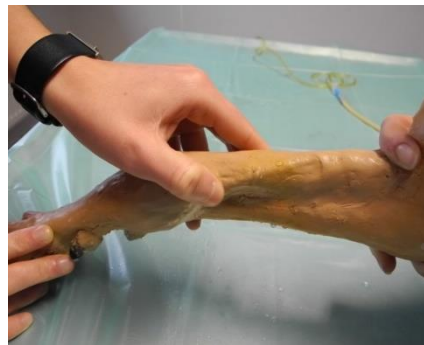


1. Legen Sie sich das folgende Material bereit: Venenkatheter in passender Größe, Schermaschine, Tupfer, Desinfektionsmittel, mehrere Streifen Klebeband, Laborgefäße

2. Vorbereitung:  
 Schneiden Sie zwei-drei Klebestreifen vor. Schneiden Sie in das obere Ende eines langen Klebestreifens einen Schlitz für den Katheter.

3. Aufbau des Katheters  
 (1) Deckel  
 (2) Membranventil (fakultativ)  
 (3) Punktionskanüle (Stilet) (4) Plastikkatheter

Die Spitze des Stiletts ist etwas länger als der Plastikkatheter. Bei Blutfluss ist nur die Spitze der Kanüle in der Vene!



4. Weisen Sie den Helfer an, die Pfote zu fixieren, indem er das Ellbogengelenk von palmar umfasst und den Zeigefinger dorsal über das Bein legt. Durch den Druck des Zeigefingers wird die Vene gestaut.

5. Prüfen Sie an der gewählten Punktionsstelle, ob Haut und Vene intakt sind und ob sich die Vene anstauen lässt.

6. Nehmen Sie den Katheter steril aus der Verpackung, indem Sie diese an der dafür vorgesehenen Stelle öffnen und legen Sie den Katheter an eine gut erreichbare Stelle.

Entfernen Sie den Deckel und ggf. das Membranventil vom Katheter. Platzieren Sie Deckel und Katheter griffbereit auf einer Kompresse.

## Station 11:

# Legen eines Venen- katheters beim Hund



7. Scheren sie den entsprechenden Bereich und desinfizieren Sie die Haut.



8. Ergreifen Sie mit der linken Hand (Rechtshänder) die Pfote auf Höhe des Karpalgelenks von palmar. Der Daumen kommt dabei neben der Vene zu liegen. Ziehen Sie die Haut nach distal straff (nicht nach lateral!).



9. Nehmen Sie mit der anderen Hand den Katheter. Achten Sie darauf, dass Sie den Katheter nur am Konus berühren und dass der Anschliff nach oben zeigt.



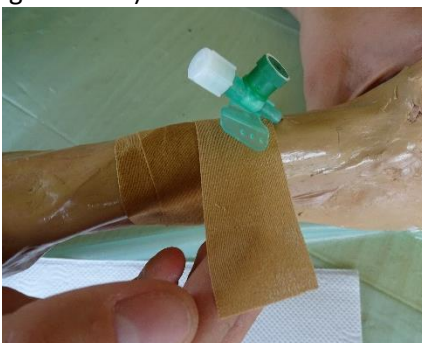
10. Stechen Sie den Katheter in einem flachen Winkel von weniger als 30° in die Vene ein und schieben Sie den gesamten Katheter ca. 3-5 mm innerhalb der Vene. (Das im Bild zusehende Klebeband ist zu ignorieren.)



11. Fixieren Sie die Punktionskanüle mit Daumen und Mittelfinger und schieben Sie nun den Plastikkatheter mit dem Zeigefinger der anderen Hand vor.



12. Verschließen Sie den Plastikkatheter mit dem bereitgelegten Plastikdeckel und weisen Sie Ihre Hilfsperson an den Stau zu lösen indem sie den Zeigefinger von der Vene nimmt.



13. Kleben Sie einen kurzen Klebestreifen unter den Flügeln des Katheters entlang, sodass er nicht direkt auf der Haut aufliegt.



14. Kleben Sie den langen Klebestreifen über den Katheter, sodass der vorgeschrittene Schlitz das obere Ventil umfasst.



15. Legen Sie diesen Klebestreifen proximal des Katheters um die Gliedmaße.

## Station 11:

# Legen eines Venen- katheters beim Hund



16. Kleben Sie den zweiten kurzen Klebestreifen proximal über den Katheter.



17. Vollständig fixierter peripherer Venenkatheter

Die hier gezeigte Methode zur Fixierung des Stiletts und zum Vorschieben des Katheters ist eine erprobte Möglichkeit. Andere Varianten sind möglich, sofern sie die Sterilität des Katheters und die Unversehrtheit der Vene und des Patienten gewährleisten.