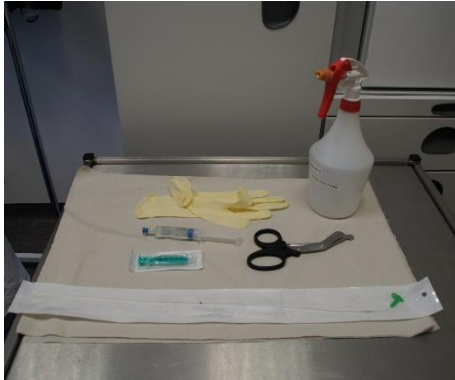


Station 6a: Setzen eines Blasenkatheters beim Rüden

Vorbereitung



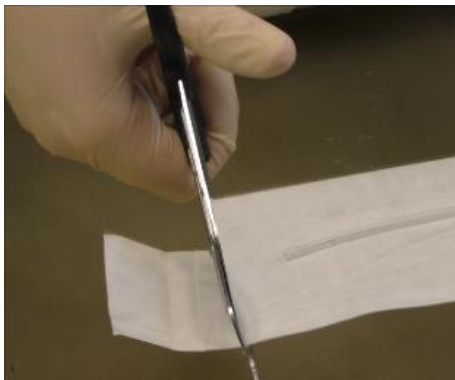
1. Legen Sie folgendes Material bereit: Harnkatheter geeigneter Größe, Schere, Desinfektionsmittel, Gleitmittel (Lidocaingel), Spritze zum Auffangen des Urins, Handschuhe.



2. Schätzen Sie Länge und Durchmesser des Harnkatheters anhand der Größe des Hundes und der Harnröhre ab.



3. Ziehen Sie Einmalhandschuhe an. (unsteril)



4. Öffnen Sie den sterilen Katheter, durch einschneiden der Schutzhülle auf der Seite der Katheterspitze.



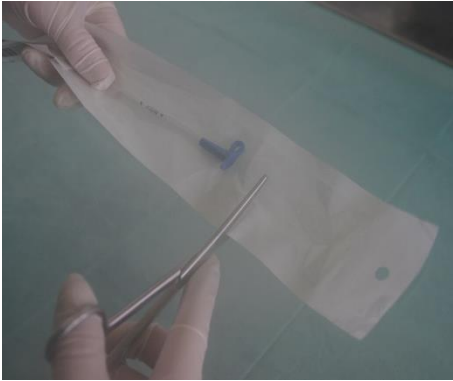
5. Schneiden Sie die Schutzhülle anschließend 2-mal auf gleicher Höhe im 90°-Winkel zum Katheter ein.



6. So entsteht eine Flügelfalte, mit welcher sie den Katheter steril manipulieren können.

Station 6a:

Setzen eines Blasenkatheters beim Rüden



7. Öffnen Sie die Schutzhülle auch auf der anderen Seite.



8. Öffnen Sie den Verschluss des Harnkatheters, damit Urin abfließen kann.

Durchführung



8. Zur Durchführung ohne Hilfsperson fixieren Sie das proximale Ende des Penisknochens mit dem Daumen und greifen Sie das Präputium zwischen Zeige- und Mittelfinger.



9. Schieben Sie anschließend das Präputium über die Pars longa des Penis nach hinten.



10. Sie können die Katheterisierung mit einer Hilfsperson durchführen. Bitten Sie Ihre Hilfsperson, den Penis auszuschachten und vorsichtig zu fixieren.



11. Desinfizieren und Reinigen Sie die Glans penis.



12. Geben Sie etwas Gleitmittel (Lidocaingel) auf die Katheterspitze.



13. Suchen Sie die Harnröhrenöffnung auf.

Station 6a:

Setzen eines Blasenkatheters beim Rüden



14. Führen Sie den Katheter ein, indem Sie ihn mit Hilfe der eingeschnittenen Schutzhülle manipulieren. Vermeiden Sie Kontaminationen und arbeiten Sie nie gegen größere Widerstände!



15. An den natürlichen Engstellen der Harnröhre lässt sich der Katheter nur schwer vorschieben. Hier können Sie den Widerstand durch leichte Drehbewegungen überwinden.

16. Besagte Engstellen finden Sie beim Hund direkt proximal des Penisknochens, an der Biegung der Harnröhre vor Eintritt in das Becken sowie im Bereich der Prostata.



17. Schieben Sie den Katheter solange vorsichtig vor, bis Urin aus dem geöffneten Katheter fließt.



18. Setzen Sie eine Spritze auf und gewinnen Sie mit dieser 5 ml Harn.