

Anlegen von Haube und Mundschutz



1. Setzen Sie die Haube auf, sodass die Haare vollständig bedeckt sind.



2. Legen Sie den Mundschutz mit der blauen Seite nach außen an und biegen Sie ihn an der Nase an.



3. Verknoten Sie die Bänder am Hinterkopf und im Nacken.

Steriles Anreichen eines Gegenstandes



1. Öffnen Sie die Verpackung auf der richtigen Seite.



2. Lösen Sie zunächst die Ecken.



3. Greifen Sie die Verpackungsränder mit beiden Händen und ziehen Sie sie nach außen auf.



4. Reichen Sie den Inhalt für den Chirurgen steril und frei zugänglich an.

Anlegen des Kittels



1. Entnehmen Sie den Kittel steril aus der Kittelbox. Platzieren Sie sich so im Raum, dass Sie bei Manövern nicht anstoßen.



2. Lassen Sie den Kittel zum Entfalten fallen, wobei Sie ihn im Schulterbereich festhalten.



3. Rutschen Sie in beide Ärmel bis zum Bündchen durch. Lassen Sie die Handspitzen noch innerhalb des Bündchens.



4. Bitten Sie Ihr Hilfspersonal den Kittel im Nacken zu schließen.



5. Bitten Sie Ihr Hilfspersonal den Kittel an der Taille zu schließen.



6. Ziehen Sie sterile Handschuhe an. (Siehe unten)



7. Übergeben Sie das hintere Band an Ihr Hilfspersonal.



8. Drehen Sie sich um Ihre eigene Achse.



9. Schließen Sie das Bändchen vor dem Bauch mit einer Schleife.

Anziehen steriler Handschuhe nach dem geschlossenen System



1. Lassen Sie sich die Handschuhe in Ihrer Größe steril anreichern. Achten Sie beim Entgegennehmen und allen folgenden Manipulationen darauf, dass Ihre Finger nicht aus den Bündchen rutschen.



2. Breiten Sie die Handschuhe auf einer sterilen Ablage aus.



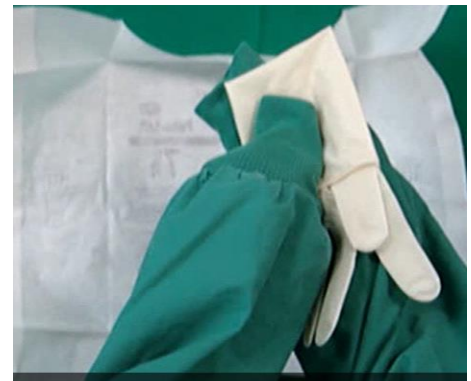
3. Greifen Sie den linken Handschuh mit der rechten Hand.



4. Lagern Sie den Handschuh auf dem Kopf auf der linken Handfläche.



5. Übergeben Sie den Handschuh auf die rechte Handfläche.



6. Greifen Sie das Handschuhbündchen mit den linken Fingern.



7. Übergeben Sie den Handschuh wieder auf die linke Hand und greifen Sie mit den rechten Fingern das Handschuhbündchen.



8. Stülpen Sie das Bündchen über den Ärmel der linken Hand.



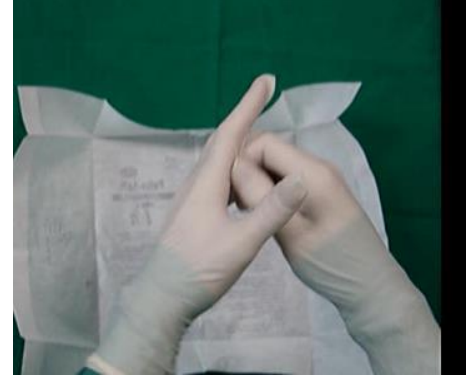
9. Rutschen Sie mit der linken Hand aus dem Ärmel.



10. Richten Sie Handschuh und Kittel.



11. Verfahren Sie in gleicher Weise mit dem rechten Handschuh.



12. Richten Sie beide Handschuhe und Ärmel.