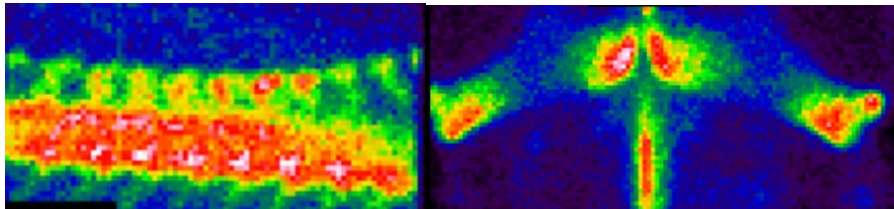


Direktor  
Professor Dr. Walter Brehm

UNIVERSITÄT LEIPZIG

Veterinärmedizinische Fakultät  
Chirurgische Tierklinik



### Sie möchten Ihr Pferd für eine szintigraphische Untersuchung anmelden?

Bitte lesen Sie sich die Informationen durch, unterschreiben und senden das Blatt zurück.

Dabei ist folgendes zu beachten.

Es handelt sich um eine Untersuchung des Knochenstoffwechsels mit radioaktiven Stoffen, welche der Strahlenschutzverordnung unterliegen.

Deshalb sind einige wichtige Punkte einzuhalten.

1. Ein abgesprochener Termin ist unbedingt einzuhalten, da für mehrere Pferde ein teurer Generator bestellt werden muss. Wird der Termin kurzfristig von Ihnen abgesagt, muss Ihnen der Anteil am Generator in Rechnung gestellt werden.
2. Das Pferd muss 2 Tage ohne Besuch in der Abklingbox verbleiben. Danach wird es freigemessen. Aus Sicherheitsgründen bitten wir darum, nach der Entlassung den Kontakt zu Schwangeren und Kindern noch für 2 Tage zu vermeiden.
3. Die Untersuchung kann nur erfolgen, wenn eine korrekte klinische Untersuchung vorher durchgeführt wurde oder uns von Ihrem Tierarzt mitgeteilt wurde, warum diese nicht möglich war oder durchgeführt werden konnten. Bitte übermitteln Sie uns den vollständigen Vorbericht Ihres Haustierarztes. Das Pferd wird nach der Untersuchung zur weiteren Behandlung an Ihren Haustierarzt rücküberwiesen.
4. Die Befundmitteilung erfolgt meist am Tag nach der Untersuchung, nicht sofort im Anschluss. Die Bilder müssen in Ruhe ausgewertet werden.
5. Die Szintigraphie lokalisiert Veränderungen im Knochenstoffwechsel und ist sehr empfindlich. Es kann also möglich sein, dass sehr viele Lokalisationen angezeigt werden, die nicht unbedingt für die Lahmheit verantwortlich sind. Deshalb ist die weiterführende Untersuchung des Pferdes danach sehr wichtig. Es gibt auch keine Garantie für eine sichere Diagnose.
6. Vor der Untersuchung sollten keine entzündungshemmenden Medikamente verabreicht worden sein. Am besten ist es, falls möglich, das Pferd vorher ausreichend zu bewegen (Longieren). Sollten Leitungsanästhesien durchgeführt worden sein, muss das unbedingt abgesprochen werden. Besser ist ein Abstand von ca. 2 Wochen.
7. Durch den Einsatz des Trägerstoffes darf Ihr Pferd nach EU-Richtlinie nicht mehr geschlachtet werden und muss im Pferdepass umgetragen werden.

.....  
Unterschrift des Besitzers

Fax an: 03419738218 oder per mail an: [gerlach@vetmed.uni-leipzig.de](mailto:gerlach@vetmed.uni-leipzig.de)



#### Universität Leipzig – Veterinärmedizinische Fakultät

Chirurgische Tierklinik	Tel: +49 (341) 97 38 264	Klinik (von 0.00 bis 24.00 Uhr)	Ostsächsische
An den Tierkliniken 21	+49 (341) 97 38 206	Klinik-Rezeption	Sparkasse Dresden
D – 04103 Leipzig	+49 (341) 97 38 250	Sekretariat	Kto.-Nr. 31 301 137 0
	+49 (341) 97 38 269	Sekretariat	BLZ 850 503 00
	+49 (341) 97 38 218	Klinik-Rezeption	

Kein Zugang für elektronisch signierte sowie für verschlüsselte elektronische Dokumente